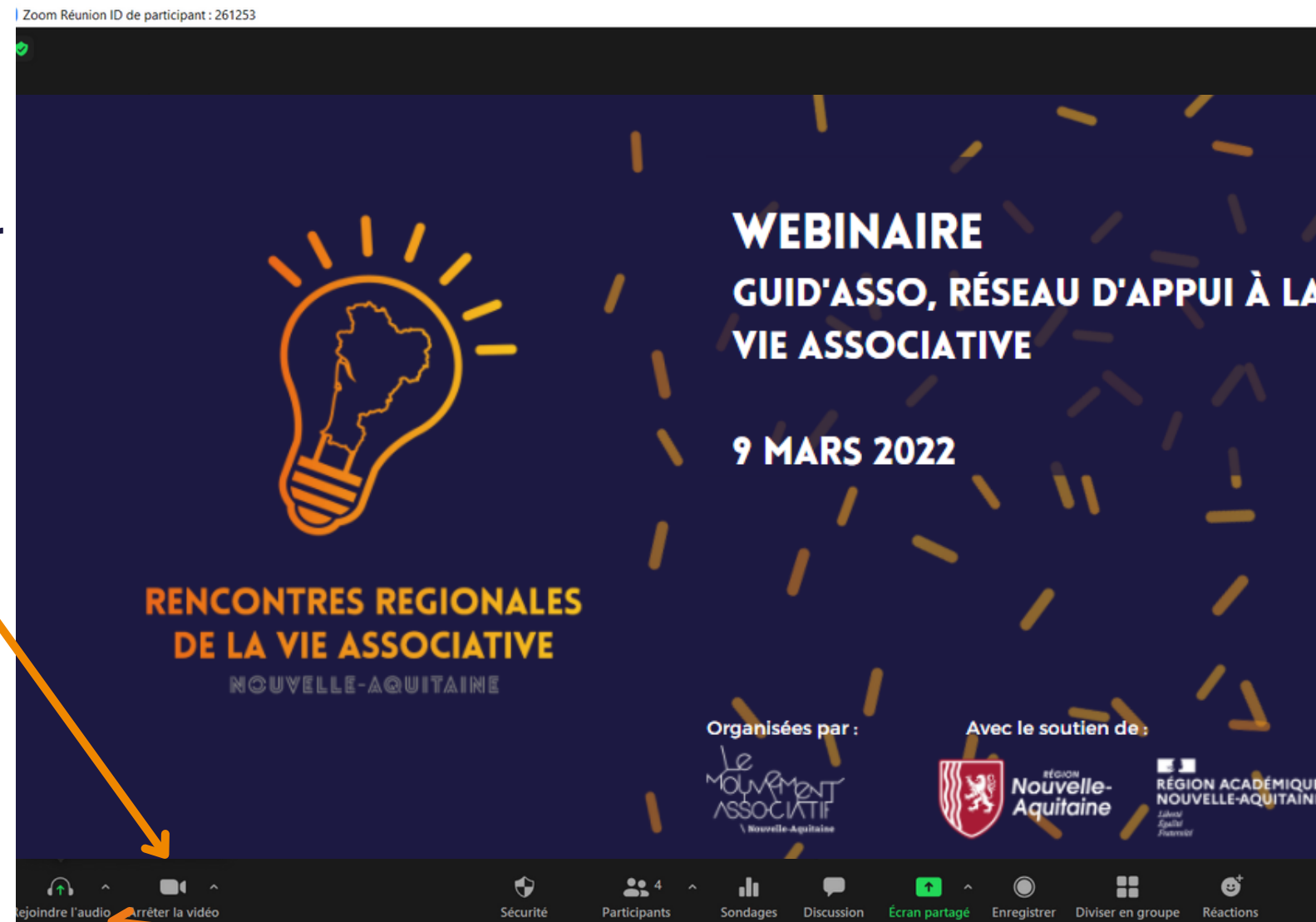
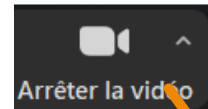


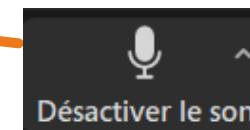
# INFORMATIONS TECHNIQUES

- Ce webinaire est enregistré\*

\*Vous pouvez désactiver votre caméra en cliquant sur :



- Si vous n'intervenez pas, merci de couper votre micro :



**RENCONTRES REGIONALES  
DE LA VIE ASSOCIATIVE**  
NOUVELLE-AQUITAINE



# WEBINAIRE GUID'ASSO, RÉSEAU D'APPUI À LA VIE ASSOCIATIVE

9 MARS 2022

**RENCONTRES REGIONALES  
DE LA VIE ASSOCIATIVE**

NOUVELLE-AQUITAINE

Organisées par :



Avec le soutien de :



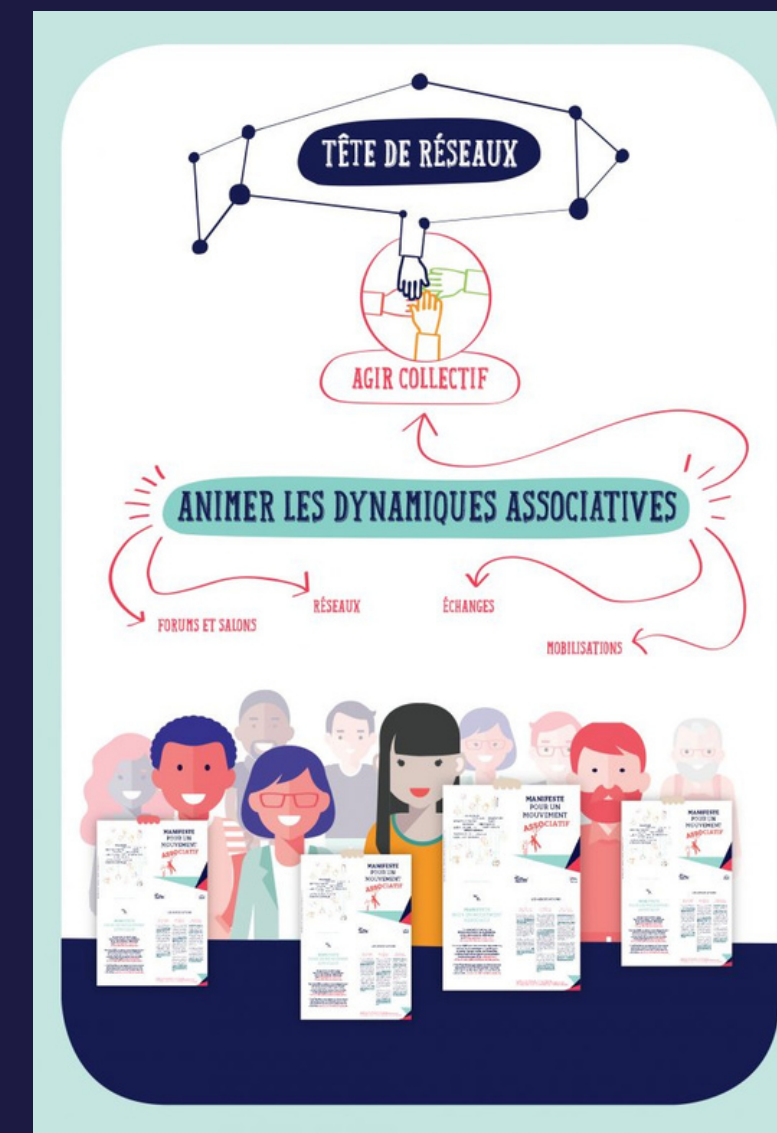
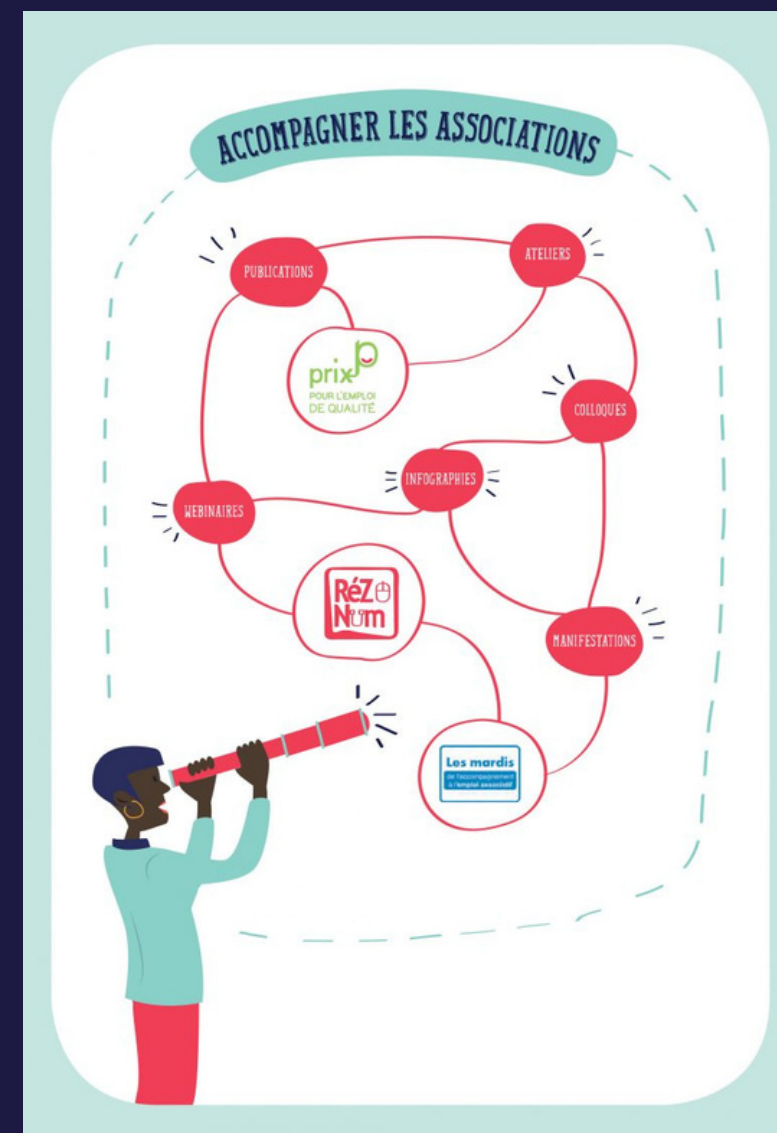
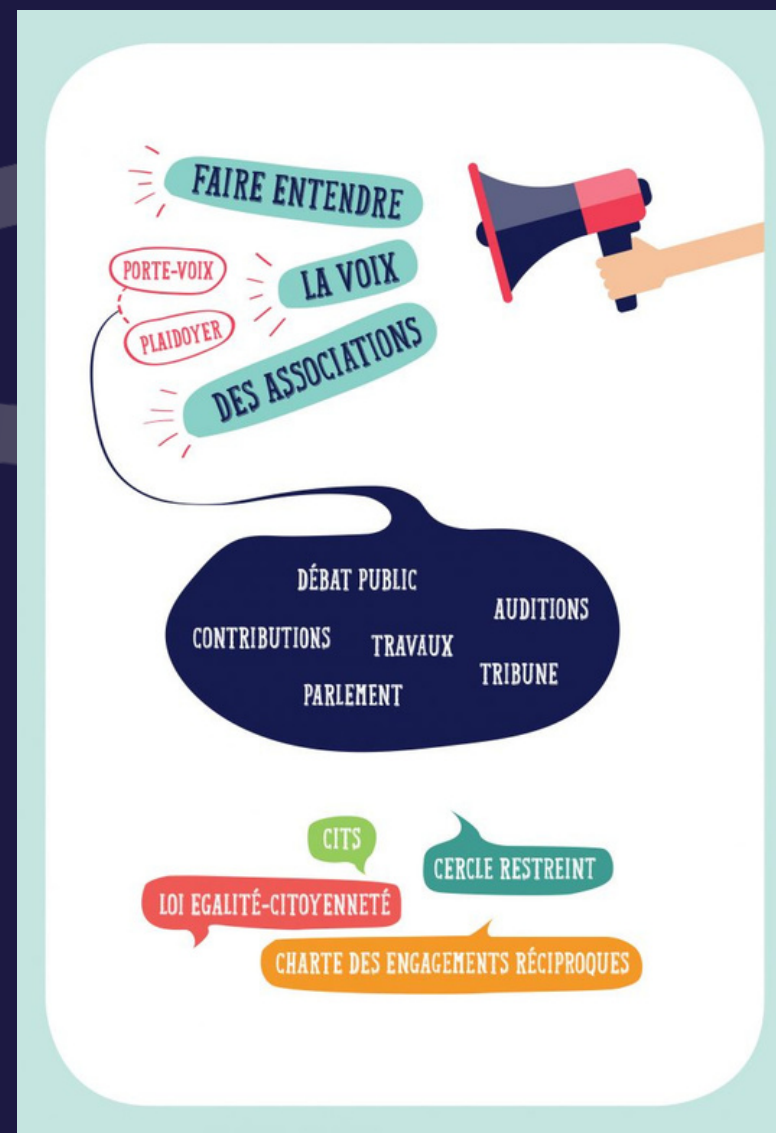
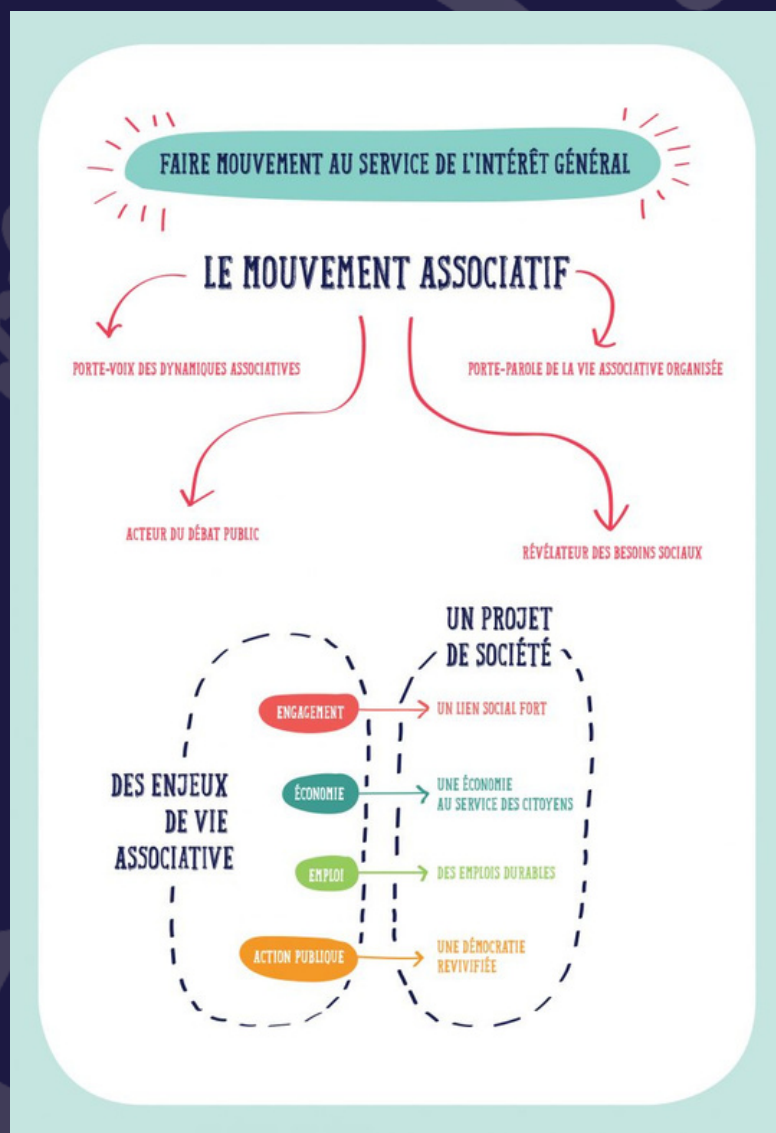
RÉGION  
**Nouvelle-  
Aquitaine**



RÉGION ACADÉMIQUE  
NOUVELLE-AQUITAINE

*Liberté  
Égalité  
Fraternité*

# LE MOUVEMENT ASSOCIATIF : COURTE INTRODUCTION



# UN MOUVEMENT NATIONAL PRÉSENT DANS TOUTES LES RÉGIONS DE FRANCE



La force associative au plan  
**REGIONAL**

- 135 000 associations
- 1.3 millions de bénévoles
- 156 570 salarié.es soit 9.9% des emplois du secteur privé



RENCONTRES REGIONALES  
DE LA VIE ASSOCIATIVE  
NOUVELLE-AQUITAINE



RÉGION  
**Nouvelle-  
Aquitaine**



RÉGION ACADÉMIQUE  
NOUVELLE-AQUITAINE

Liberté  
Égalité  
Fraternité

Le  
MOUVEMENT  
ASSOCIATIF  
Nouvelle-Aquitaine

Il a pour objet de représenter la vie associative en région et de favoriser le développement de la force associative.

**21 membres** : éducation populaire, culture, sanitaire et social, famille, sport, environnement, tourisme social, de solidarité internationale, droits humains, etc.



# LE MOUVEMENT ASSOCIATIF NOUVELLE-AQUITAINE

## Notre projet

1. Faire entendre la voix des associations
2. Co-construire une parole associative
3. **Soutenir les réseaux associatifs dans leur fonction d'appui à la vie associative**
4. Faire connaître et valoriser le fait associatif



RENCONTRES REGIONALES  
DE LA VIE ASSOCIATIVE  
NOUVELLE-AQUITAINE



RÉGION  
**Nouvelle-  
Aquitaine**



RÉGION ACADÉMIQUE  
NOUVELLE-AQUITAINE  
*Liberté  
Égalité  
Fraternité*

Le  
MOUVEMENT  
ASSOCIATIF  
Nouvelle-Aquitaine

# CONTEXTE : NAISSANCE DU DISPOSITIF GUID'ASSO



Travail de concertation avec les acteurs associatifs (2018)



« Pour une politique de vie associative ambitieuse et le développement d'une société de l'engagement » (remis au PM par LMA)  
+ Feuille de route V.A. (G. Attal)



Accompagnement des associations dans leur développement - adaptation aux mutations les touchant



Groupe de travail national

→ Paysage complexe des acteurs de l'appui à la vie associative

→ Manque de structuration et d'articulation : CRIB, DLA, PAVA, Réseaux associatifs, collectivités territoriales...



Besoin de plus  
de visibilité



RENCONTRES REGIONALES  
DE LA VIE ASSOCIATIVE  
NOUVELLE-AQUITAINE



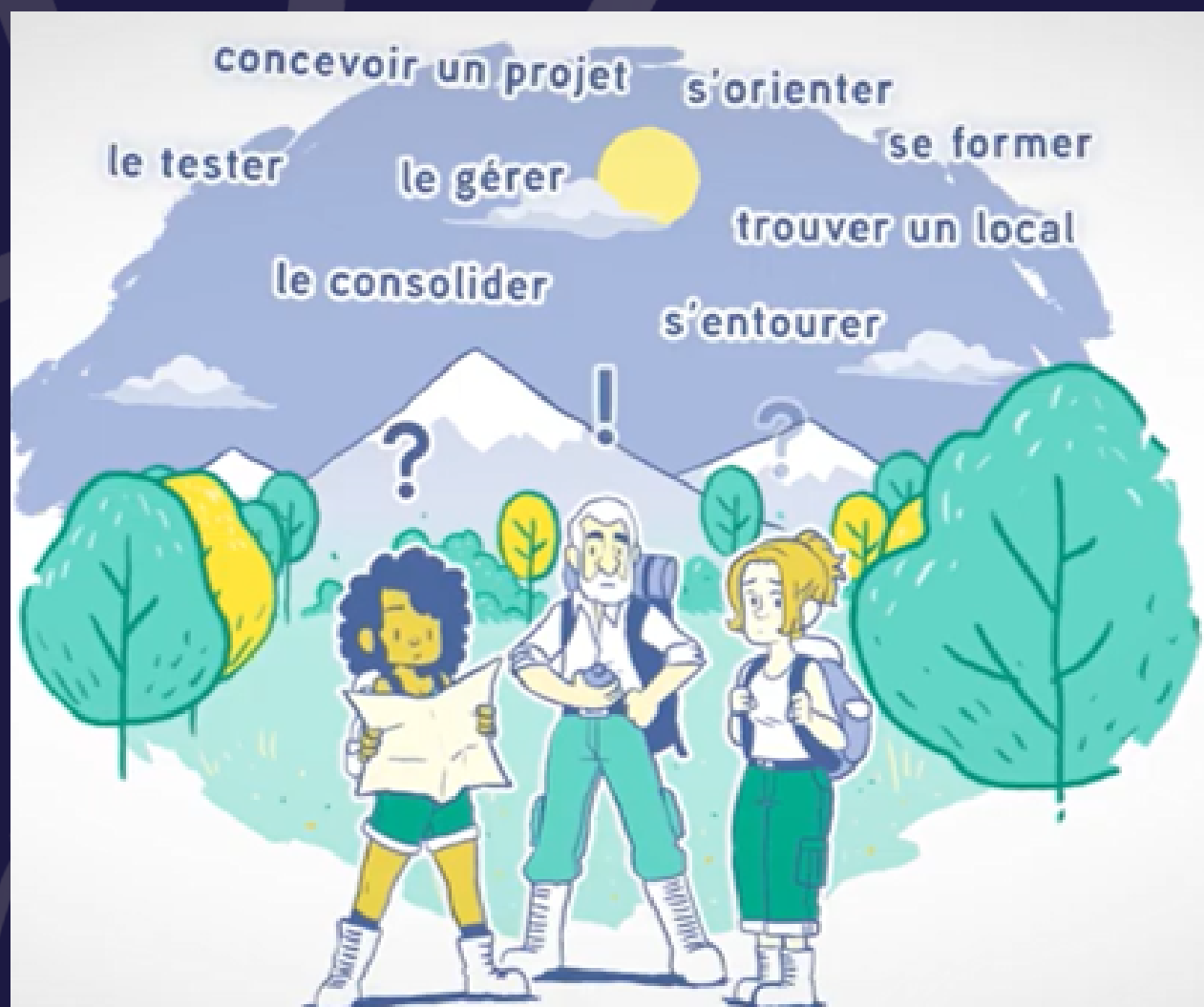
RÉGION  
**Nouvelle-  
Aquitaine**



RÉGION ACADÉMIQUE  
NOUVELLE-AQUITAINE  
*Liberté  
Égalité  
Fraternité*

Le  
MOUVEMENT  
ASSOCIATIF  
Nouvelle-Aquitaine

# TROIS OBJECTIFS



# VIDÉO DE PRÉSENTATION



Pour retrouver la vidéo de présentation du dispositif, rdv sur le site internet de la préfiguration : <https://prefig-appui-asso.fr/>



**RENCONTRES REGIONALES  
DE LA VIE ASSOCIATIVE**  
NOUVELLE-AQUITAINE



RÉGION  
**Nouvelle-  
Aquitaine**



**RÉGION ACADÉMIQUE  
NOUVELLE-AQUITAINE**  
*Liberté  
Égalité  
Fraternité*

Le  
MOUVEMENT  
ASSOCIATIF  
Nouvelle-Aquitaine



# TROIS OBJECTIFS



Accès gratuit pour toutes les associations à une information et un accompagnement de proximité  
→ Meilleure lisibilité et visibilité des réseaux locaux d'appui à la vie associative



Renforcer, faire connaître, mieux outiller et structurer le réseau des acteurs de l'appui à la vie associative



Co-construire une nouvelle stratégie territoriale de l'appui à la vie associative  
→ Valoriser les initiatives associatives  
→ Faciliter les synergies via une coordination territoriale cohérente et transversale



RENCONTRES REGIONALES  
DE LA VIE ASSOCIATIVE  
NOUVELLE-AQUITAINE



RÉGION  
**Nouvelle-  
Aquitaine**



RÉGION ACADÉMIQUE  
NOUVELLE-AQUITAINE  
*Liberté  
Égalité  
Fraternité*

Le  
MOUVEMENT  
ASSOCIATIF  
Nouvelle-Aquitaine

# STRUCTURATION



## 3 NIVEAUX D'APPUI À LA VIE ASSOCIATIVE

### 3 ACCOMPAGNEMENT généraliste ou thématique

Accompagnement dans la durée mobilisant une expertise adaptée

Ex: CRIB, tête de réseaux associative, MDA, DLA, centre de ressources thématiques etc.

### 2 INFORMATION

Conseil et primo-information sur les fondamentaux de la vie associative

Ex: Centre sociaux, EVS, service VA d'une collectivité

### 1 ORIENTATION

Interlocuteurs de proximité

Ex: Collectivités, Maisons France Services



110 postes FONJEP en Nouvelle-Aquitaine

→ Budget de la préfiguration (sur 3 ans) qui a vocation à faire levier pour développer les réseaux et travailler les cofinancements



RENCONTRES REGIONALES  
DE LA VIE ASSOCIATIVE  
NOUVELLE-AQUITAINE



RÉGION  
Nouvelle-  
Aquitaine



RÉGION ACADÉMIQUE  
NOUVELLE-AQUITAINE  
Liberté  
Égalité  
Fraternité

Le  
MOUVEMENT  
ASSOCIATIF  
Nouvelle-Aquitaine

# PILOTAGE

DYNAMIQUE DE  
CO-CONSTRUCTION  
TERRITORIALE

## NIVEAU REGIONAL

  
**RÉGION ACADÉMIQUE  
NOUVELLE-AQUITAINE**  
*Liberté  
Égalité  
Fraternité*

Délégation régionale académique  
à la jeunesse, à l'engagement  
et aux sports

Le  
MOUVEMENT  
ASSOCIATIF  
Nouvelle-Aquitaine

## NIVEAU DEPARTEMENTAL

DDVA / SDJES  
Partenaires associatifs

## NIVEAU NATIONAL

Co-pilotage DJEPVA + LMA  
GT : chantiers pilotés par les binômes DRVA +  
LMA des 3 régions préfiguratrices

## UNE DYNAMIQUE PARTENARIALE

Comité de pilotage  
régional

Instances  
départementales

Comité national de  
suivi



RENCONTRES REGIONALES  
DE LA VIE ASSOCIATIVE  
NOUVELLE-AQUITAINE



RÉGION  
**Nouvelle-  
Aquitaine**



RÉGION ACADÉMIQUE  
NOUVELLE-AQUITAINE  
*Liberté  
Égalité  
Fraternité*

Le  
MOUVEMENT  
ASSOCIATIF  
Nouvelle-Aquitaine

# PILOTAGE

## NIVEAU DEPARTEMENTAL

Binômes ou consortiums composés de :  
**Service Départemental à la Jeunesse, à  
l'engagement et aux sports**



## NIVEAU REGIONAL

Binôme



Délégation régionale académique  
à la jeunesse, à l'engagement  
et aux sports



- 16 Ligue de l'enseignement (en tête de pont du SAVA 16)
- 17 CDIJ
- 19 Medication Time + Des lendemains qui chantent
- 23 Ligue de l'enseignement
- 24 Profession Sport & Loisirs
- 33 IFAID
- 40 Ligue de l'enseignement
- 47 Ligue de l'enseignement + CDOS
- 64 Profession Sport & Loisirs
- 79 Ligue de l'enseignement
- 86 Ligue de l'enseignement + CDOS
- 87 Ligue de l'enseignement



RENCONTRES REGIONALES  
DE LA VIE ASSOCIATIVE  
NOUVELLE-AQUITAINE



RÉGION  
**Nouvelle-  
Aquitaine**



RÉGION ACADÉMIQUE  
NOUVELLE-AQUITAINE  
Liberté  
Égalité  
Fraternité

Le  
MOUVEMENT  
ASSOCIATIF  
Nouvelle-Aquitaine

# ETAT D'AVANCEMENT DU DISPOSITIF



## Au niveau national

- Des **groupes de travail thématiques** pour avancer sur des thématiques spécifiques (communication, formation, reporting, cartographie ...)
- Des **partenariats** en développement continu
- Un enjeu prioritaire : **structurer le niveau "accompagnement"**



## Au niveau régional

**Animation** du réseau : **séminaire** des co-animations départementales, **outillage**, formation, **labellisation** des structures régionales



RENCONTRES REGIONALES  
DE LA VIE ASSOCIATIVE  
NOUVELLE-AQUITAINE



RÉGION  
**Nouvelle-  
Aquitaine**



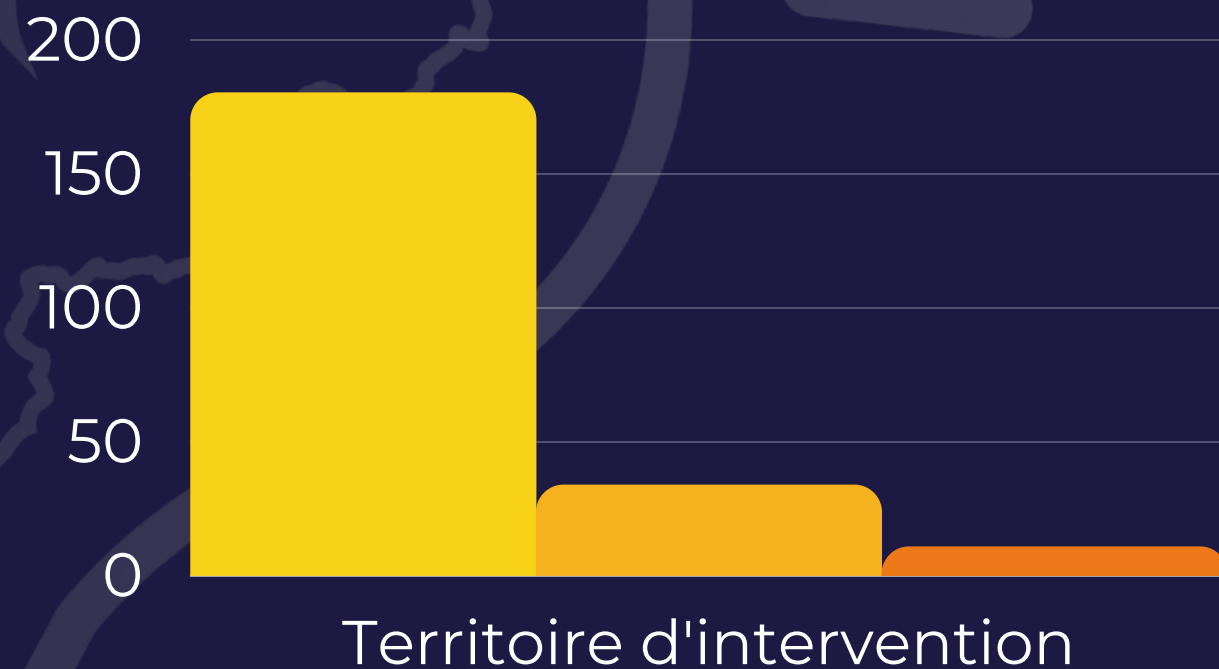
RÉGION ACADÉMIQUE  
NOUVELLE-AQUITAINE  
*Liberté  
Égalité  
Fraternité*

Le  
MOUVEMENT  
ASSOCIATIF  
Nouvelle-Aquitaine

# DES PREMIERS CONSTATS

## RAPPORT D'UNE ENQUÊTE D'ÉTAT DES LIEUX

- Départemental
- Ancien périmètre régional
- Région Nouvelle-Aquitaine



### La cible

Les acteurs de l'accompagnement et se considérant comme tel

### Rédaction du questionnaire

février 2021

### Le questionnaire

57 questions réparties en 15 parties

### Récolte des données

diffusion en ligne du printemps à l'automne 2021

### Un échantillon

225 structures répondantes



RENCONTRES REGIONALES  
DE LA VIE ASSOCIATIVE  
NOUVELLE-AQUITAINE



RÉGION  
**Nouvelle-  
Aquitaine**



RÉGION ACADÉMIQUE  
NOUVELLE-AQUITAINE

Liberté  
Égalité  
Fraternité

Le  
MOUVEMENT  
ASSOCIATIF  
Nouvelle-Aquitaine

# DES PREMIERS CONSTATS

## RAPPORT D'UNE ENQUÊTE D'ÉTAT DES LIEUX

Sur les 225 répondants...

- 82% sont associatifs :
  - 21% des associations sont des fédérations
  - 51% sont affiliées à un réseau

Questions sur les critères de sélection à l'appui...

- 4 critères évalués : sectoriel, emploi, projet, territoire
- il existe peu de filtres à l'inscription des associations dans un parcours d'appui.
- 58% des structures sélectionnent selon le critère territoriale.



RENCONTRES REGIONALES  
DE LA VIE ASSOCIATIVE  
NOUVELLE-AQUITAINE



RÉGION  
**Nouvelle-  
Aquitaine**



RÉGION ACADÉMIQUE  
NOUVELLE-AQUITAINE  
*Liberté  
Égalité  
Fraternité*

Le  
MOUVEMENT  
ASSOCIATIF  
Nouvelle-Aquitaine

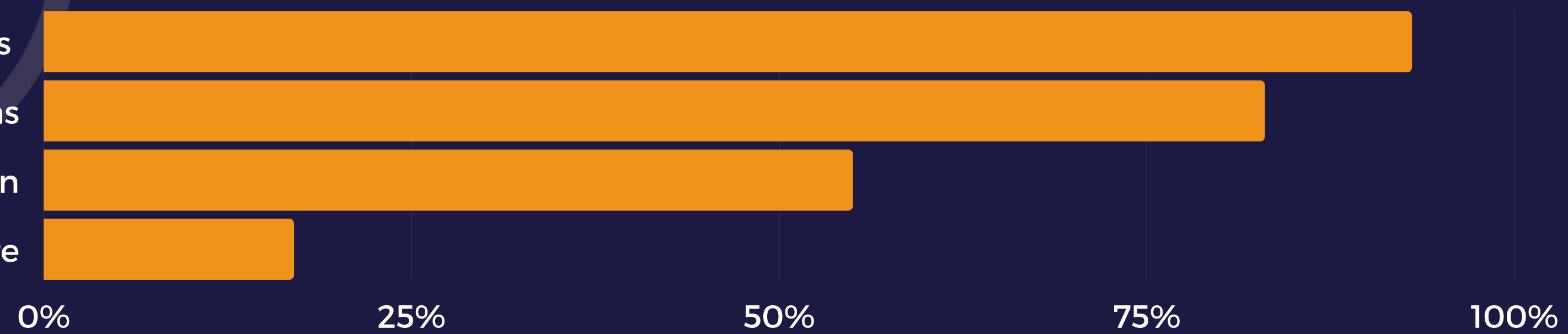
# DES PREMIERS CONSTATS

## RAPPORT D'UNE ENQUÊTE D'ÉTAT DES LIEUX

Sur les types d'appui proposés...

Mode de transmission de l'information proposée

Relais d'informations  
Explications  
Documentation  
Autre



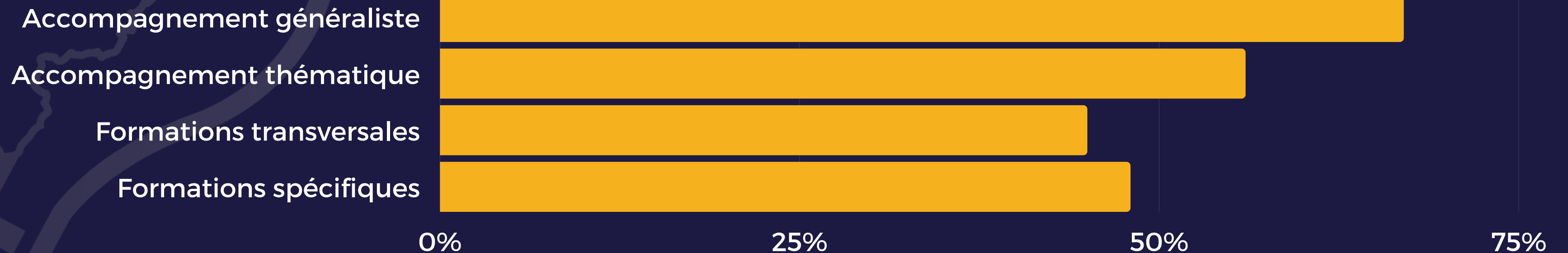


# DES PREMIERS CONSTATS

## RAPPORT D'UNE ENQUÊTE D'ÉTAT DES LIEUX

Sur les types d'appui proposés...

Nature de l'accompagnement proposé



# DES PREMIERS CONSTATS

## RAPPORT D'UNE ENQUÊTE D'ÉTAT DES LIEUX

Sur les types d'appui proposés...

Les chiffres plus importants en matière d'accompagnement généraliste que thématiques sont en accord avec les priorités de financement de l'Etat.

Il y a une dynamique différente entre les **structures départementales** qui font plus de **l'accompagnement généraliste (58%)** et celles **régionales** qui font plus **d'accompagnement thématique (62%)**



RENCONTRES REGIONALES  
DE LA VIE ASSOCIATIVE  
NOUVELLE-AQUITAINE



RÉGION  
**Nouvelle-  
Aquitaine**



RÉGION ACADÉMIQUE  
NOUVELLE-AQUITAINE  
*Liberté  
Égalité  
Fraternité*

Le  
MOUVEMENT  
ASSOCIATIF  
Nouvelle-Aquitaine

# DES PREMIERS CONSTATS

## RAPPORT D'UNE ENQUÊTE D'ÉTAT DES LIEUX

Sur le nombre d'associations appuyées...

- La **médiane du nombre d'associations** appuyées par structure par an est de **46**.
- **65%** des structures ont répondu ne **pas former de bénévoles**.

Sur les financements...

**67%** des structures régionales bénéficient d'une **subvention du Conseil Régionale**, contre **15%** des structures départementales.



RENCONTRES REGIONALES  
DE LA VIE ASSOCIATIVE  
NOUVELLE-AQUITAINE



RÉGION  
**Nouvelle-  
Aquitaine**



RÉGION ACADÉMIQUE  
NOUVELLE-AQUITAINE  
*Liberté  
Égalité  
Fraternité*

Le  
MOUVEMENT  
ASSOCIATIF  
Nouvelle-Aquitaine

# DES PREMIERS CONSTATS

## RAPPORT D'UNE ENQUÊTE D'ÉTAT DES LIEUX

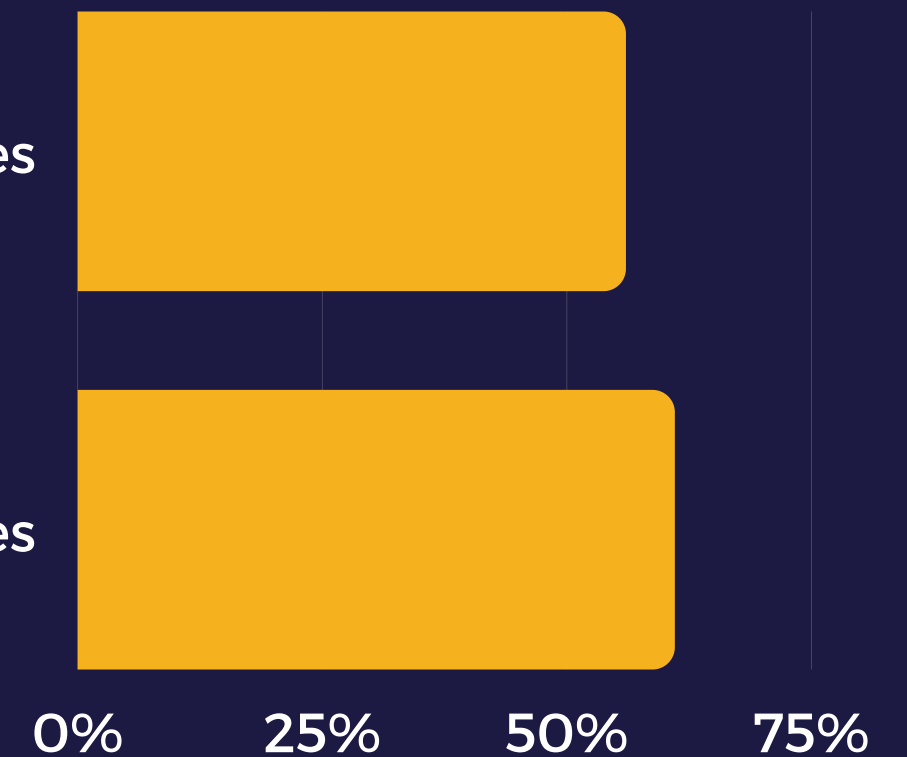
Quels besoins pour maintenir ou renforcer les missions d'appui à la vie associative..

Pourcentages de structures ayant des besoins de moyens supplémentaires :

- Des moyens financiers pour pérenniser les postes d'accompagnateurs
- Des moyens financiers pour recruter des salariés et augmenter le temps d'accompagnement
- Du temps : pour avoir un accompagnement de qualité
- De la force vive : pour soutenir et développer le bénévolat dans la structure
- Du matériel : notamment informatique

Structures départementales

Structures régionales



RENCONTRES REGIONALES  
DE LA VIE ASSOCIATIVE  
NOUVELLE-AQUITAINE



RÉGION  
**Nouvelle-  
Aquitaine**



RÉGION ACADÉMIQUE  
NOUVELLE-AQUITAINE  
*Liberté  
Égalité  
Fraternité*

Le  
MOUVEMENT  
ASSOCIATIF  
Nouvelle-Aquitaine

# DES PREMIERS CONSTATS

## RAPPORT D'UNE ENQUÊTE D'ÉTAT DES LIEUX

Quels besoins pour maintenir ou renforcer les missions d'appui à la vie associative..

Pourcentages de structures ayant des besoins de développer leur capacité à travailler en réseau :

- Pour faciliter le partage d'informations régulièrement (outils/docs ressources, lettre d'info JS ou Guid'Asso)
- Pour faciliter la mutualisation des ressources et des compétences
- Pour mieux connaître l'écosystème et développer des partenariats.

Structures départementales

Structures régionales

0% 10% 20% 30% 40% 50%



RENCONTRES REGIONALES  
DE LA VIE ASSOCIATIVE  
NOUVELLE-AQUITAINE



RÉGION  
**Nouvelle-  
Aquitaine**



RÉGION ACADÉMIQUE  
NOUVELLE-AQUITAINE  
*Liberté  
Égalité  
Fraternité*

Le  
MOUVEMENT  
ASSOCIATIF  
Nouvelle-Aquitaine

# DES PREMIERS CONSTATS

## RAPPORT D'UNE ENQUÊTE D'ÉTAT DES LIEUX

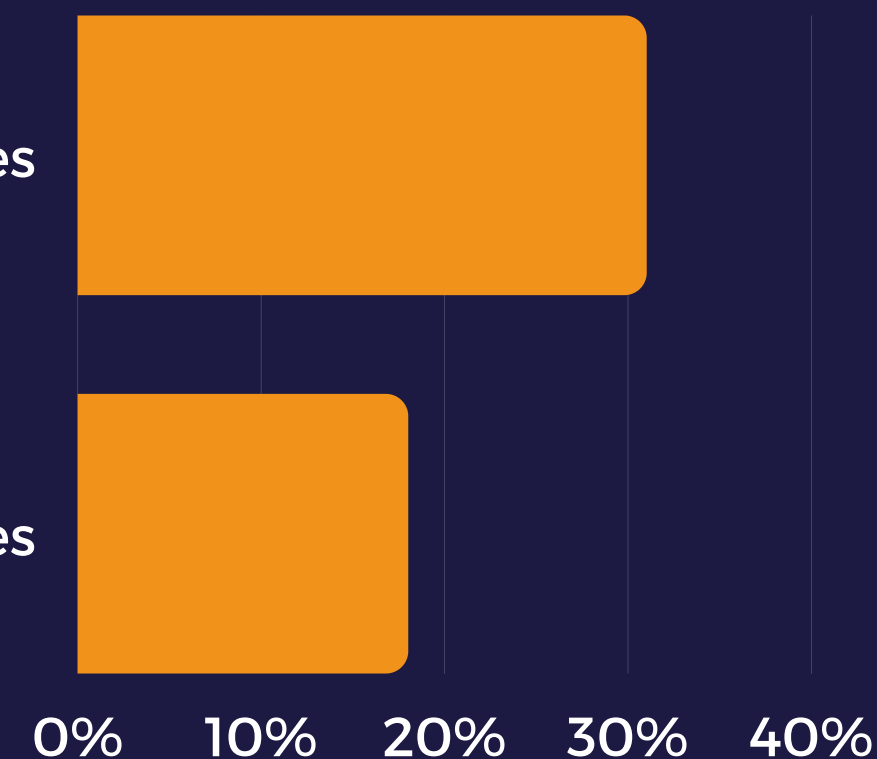
Quels besoins pour maintenir ou renforcer les missions d'appui à la vie associative..

Pourcentages de structures ayant des besoins de formation :

- Pour développer des compétences juridiques, gestion associative, travailler avec les collectivités ou encore partager et développer la posture d'accompagnateur

Structures départementales

Structures régionales



RENCONTRES REGIONALES  
DE LA VIE ASSOCIATIVE  
NOUVELLE-AQUITAINE



RÉGION  
**Nouvelle-  
Aquitaine**



RÉGION ACADÉMIQUE  
NOUVELLE-AQUITAINE  
*Liberté  
Égalité  
Fraternité*

Le  
MOUVEMENT  
ASSOCIATIF  
Nouvelle-Aquitaine

# DES PREMIERS CONSTATS

## RAPPORT D'UNE ENQUÊTE D'ÉTAT DES LIEUX

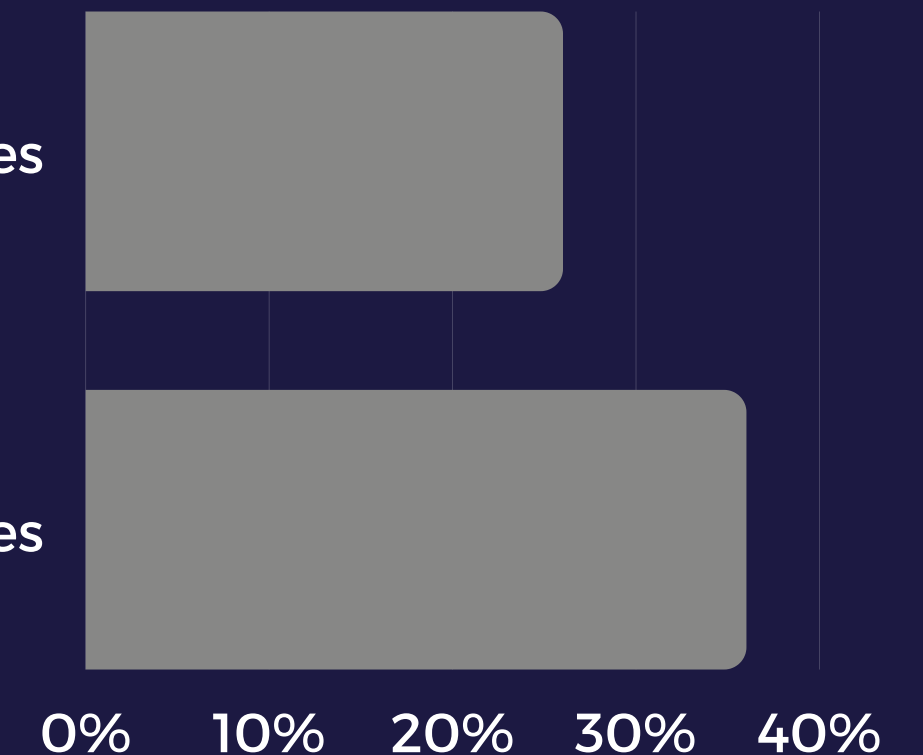
Quels besoins pour maintenir ou renforcer les missions d'appui à la vie associative..

Pourcentages de structures ayant des besoins pour développer la communication :

- Pour rendre visible les acteurs de l'accompagnement sur les territoires
- Pour mieux connaître le tissu associatif local
- Pour concevoir des outils au réseau et aux associations
- Pour mieux travailler avec les élus du territoire.

Structures départementales

Structures régionales



RENCONTRES REGIONALES  
DE LA VIE ASSOCIATIVE  
NOUVELLE-AQUITAINE



RÉGION  
**Nouvelle-  
Aquitaine**



RÉGION ACADÉMIQUE  
NOUVELLE-AQUITAINE  
*Liberté  
Égalité  
Fraternité*

Le  
MOUVEMENT  
ASSOCIATIF  
Nouvelle-Aquitaine

# ETAT D'AVANCEMENT DU DISPOSITIF

## Au niveau départemental

- Animation d'un **premier recensement** des acteurs de l'appui
- **Rencontres** avec les acteurs de l'accompagnement recensés
- Rencontres progressives avec les **collectivités locales**
- Constitution des **premières gouvernances locales** (comités de pilotage et comités de labellisation)

## Les retours du niveau local

- **Fort engouement** sur le sujet de l'accompagnement ; de **premières actions amorcées**
- Volonté de **structurer un premier niveau de proximité à l'échelle des EPCI**. Travail sur le niveau « orientation » dans un second temps



RENCONTRES REGIONALES  
DE LA VIE ASSOCIATIVE  
NOUVELLE-AQUITAINE



RÉGION  
**Nouvelle-  
Aquitaine**



RÉGION ACADÉMIQUE  
NOUVELLE-AQUITAINE  
*Liberté  
Égalité  
Fraternité*

Le  
MOUVEMENT  
ASSOCIATIF  
Nouvelle-Aquitaine



# PISTES D'OUVERTURE ET PERSPECTIVES

## A court terme

- Développement de l'**identité visuelle** du réseau, déclinable selon le niveau de labellisation.
- **Labellisation** au niveau régional avec une attention spécifique sur la place et les attentes des **têtes de réseaux** et des **acteurs régionaux de l'accompagnement**



## A moyen terme

- **Démarche partenariale** en cours, synergie à définir avec les Dispositifs Local d'Accompagnement (DLA), les chaines d'accompagnement ESS, le réseau des tiers-lieux, la CAF ...
- Finaliser la **structuration des réseaux** : labelliser et communiquer



RENCONTRES REGIONALES  
DE LA VIE ASSOCIATIVE  
NOUVELLE-AQUITAINE



RÉGION  
**Nouvelle-  
Aquitaine**



RÉGION ACADÉMIQUE  
NOUVELLE-AQUITAINE

Liberté  
Égalité  
Fraternité

Le  
MOUVEMENT  
ASSOCIATIF  
Nouvelle-Aquitaine

# FICHE PRATIQUE

## CONCRÈTEMENT, COMMENT MOBILISER CE RÉSEAU D'APPUI ?

Par département, possibilité de s'adresser ...

- Aux **co-animateurs départementaux** :

Voir l'annuaire des structures de la co-animation sur notre site internet.

Chaque co-animation départementale est en mesure d'orienter vers les structures labellisées du réseau.

- Aux **structures déjà labellisées** :

Il est prévu de développer une cartographie des structures labellisées.

Selon le niveau de labellisation, la structure sera en mesure de vous orienter, de vous informer, ou de vous accompagner.



RENCONTRES REGIONALES  
DE LA VIE ASSOCIATIVE  
NOUVELLE-AQUITAINE



RÉGION  
**Nouvelle-  
Aquitaine**



RÉGION ACADÉMIQUE  
NOUVELLE-AQUITAINE  
*Liberté  
Égalité  
Fraternité*

Le  
MOUVEMENT  
ASSOCIATIF  
Nouvelle-Aquitaine



# RENCONTRES REGIONALES DE LA VIE ASSOCIATIVE

NOUVELLE-AQUITAINE

**Atelier participatif : Comment les têtes de réseaux identifient les besoins des associations, s'adaptent, et y répondent ?**

Repérer les "parcours types" de l'identification du besoin à la réponse par la tête de réseaux

Lundi 11 Avril | 10:00>12:00

**Atelier participatif : Comment les associations expriment leurs besoins, quelles sont leurs attentes vis-à-vis des acteurs de l'accompagnement ?**

Produire un livrable d'attentes/besoins communicable aux acteurs de l'accompagnement

Mardi 12 Avril | 18:30>20:30

## Journée de clôture

*À l'hôtel de Région de Bordeaux, si les conditions sanitaires le permettent, pass vaccinal obligatoire selon le protocole sanitaire qui sera en vigueur au 3 mai*

**Matin :** Restitution, conclusion et perspectives des travaux issus des ateliers, à travers des tables rondes avec la présence d'un grand témoin par thématique

**Après-midi :** Echange autour des actualités associatives régionales et nationales

Mardi 3 Mai | 09:30>16:00

Organisées par :



Avec le soutien de :



RÉGION  
**Nouvelle-Aquitaine**



RÉGION ACADÉMIQUE  
NOUVELLE-AQUITAINE

Liberté  
Égalité  
Fraternité



# RENCONTRES REGIONALES DE LA VIE ASSOCIATIVE

NOUVELLE-AQUITAINE

## Contacts de la co-animation régionale :

Florian Szynal : [florian.szynal@region-academique-nouvelle-aquitaine.fr](mailto:florian.szynal@region-academique-nouvelle-aquitaine.fr)

Marine Bouteville : [mbouteville@lemouvementassociatif.org](mailto:mbouteville@lemouvementassociatif.org)



RENCONTRES REGIONALES  
DE LA VIE ASSOCIATIVE  
NOUVELLE-AQUITAINE



RÉGION  
**Nouvelle-  
Aquitaine**



RÉGION ACADÉMIQUE  
NOUVELLE-AQUITAINE  
*Liberté  
Égalité  
Fraternité*

Le  
MOUVEMENT  
ASSOCIATIF  
Nouvelle-Aquitaine



# RENCONTRES REGIONALES DE LA VIE ASSOCIATIVE

NOUVELLE-AQUITAINE

Infos et inscriptions sur :

**LEMOUVEMENTASSOCIATIF-NA.ORG/RRVA2022**

nouvelleaquitaine@lemouvementassociatif.org



RENCONTRES REGIONALES  
DE LA VIE ASSOCIATIVE  
NOUVELLE-AQUITAINE



RÉGION  
**Nouvelle-  
Aquitaine**



RÉGION ACADÉMIQUE  
NOUVELLE-AQUITAINE  
*Liberté  
Égalité  
Fraternité*

Le  
MOUVEMENT  
ASSOCIATIF  
Nouvelle-Aquitaine