



Compte rendu
Groupe de préfiguration
de l'atelier 2.1
autour du thème

Comment les têtes de réseaux identifient les besoins des associations, s'adaptent, et y répondent ?

Temps I vendredi 11 mars 9-11h

I. En bref : Rencontre régionale de la vie associative Nouvelle-Aquitaine

Organisateurs :

Mouvement Associatif Nouvelle-Aquitaine, Conseil régional Nouvelle-Aquitaine, DRAJES

Dates :

- 1 mars : Lancement
- Mars et avril : ateliers et webinaire
- 3 mai : Clôture

3 thèmes travaillés en ateliers :

Thème 1 : Institution scolaire et engagement associatif
Les adaptations des associations vis-à-vis de l'engagement en mouvement des jeunes autour du cadre scolaire

Thème 2 : L'accompagnement
Quel point de rencontre entre les besoins des associations et les réponses qu'y apportent les acteurs de l'accompagnement ?

Atelier 2.1 : Comment les têtes de réseaux identifient les besoins des associations, s'adaptent, et y répondent ?

Atelier 2.2 : Comment les associations expriment leurs besoins, quelles sont leurs attentes vis-à-vis des acteurs de l'accompagnement au sens large ?

Thème 3 : Le bénévolat
L'attractivité des associations pour les jeunes

I. Présentation du groupe de préfiguration à l'atelier 2.1

Les travaux de ce groupe de préfiguration seront présentés et mis en débat lors de l'atelier 2.1 de la RRVA Nouvelle-Aquitaine.

Ce groupe partira du constat ...

... que nous avons une idée assez précise, parce que documentée, des difficultés et des mutations importantes subies par les associations aujourd'hui, ...

.... que la question que pose cet atelier est celle des évolutions de **l'accompagnement** par nos têtes de réseaux, **des dynamiques citoyennes, des associations** et/ou **des mouvements** qui les composent,

... que les **têtes de réseaux** réfléchissent à ces questions depuis plus ou moins longtemps mais qu'elles **ont commencé à expérimenter, tester des « approches, des démarches nouvelles »** pour y répondre ou qu'elles ont des idées de directions dans lesquelles aller,

... que les **mutations vécues** par les associations accompagnées pourront aussi avoir des **répercussions sur notre gouvernance, notre organisation**. Les asso que l'on accompagne changent, nos têtes de réseaux doivent sans doute changer aussi.

Nous vous proposons de **rejoindre ce groupe de préfiguration** dans lequel **nous partagerons nos expériences** afin de recenser et structurer les approches, démarches actuellement expérimentées dans nos différents réseaux pour répondre à ces mutations

Les objectifs du groupe de préfiguration :

- Partager un diagnostic concernant les mutations auxquelles sont confrontés nos membres. Partage sur la façon dont nous faisons émerger les besoins de nos membres (Temps 1)
- Identifier et structurer les différents types de réponses expérimentées aujourd'hui par nos structures pour répondre à ces nouveaux besoins. (Les adaptations et réponses) (Temps 2)
- Présenter ces expérimentations à nos pairs pour recueillir leurs avis, suggestions, et mesurer leur degré de transférabilité. (Temps 3)
- Enrichir les réflexions de nos têtes de réseaux avec les retours obtenus lors de l'atelier 2.1

Origine des structures qui composeront le groupe :

- Les membres du Mouvement Associatif Nouvelle-Aquitaine
- Les participants à la journée de Capitalisation « Animation de réseau » conduite par le RADSI NA
- Les structures ayant répondues à l'appel à projet « Tête de réseau » de la région Nouvelle-Aquitaine

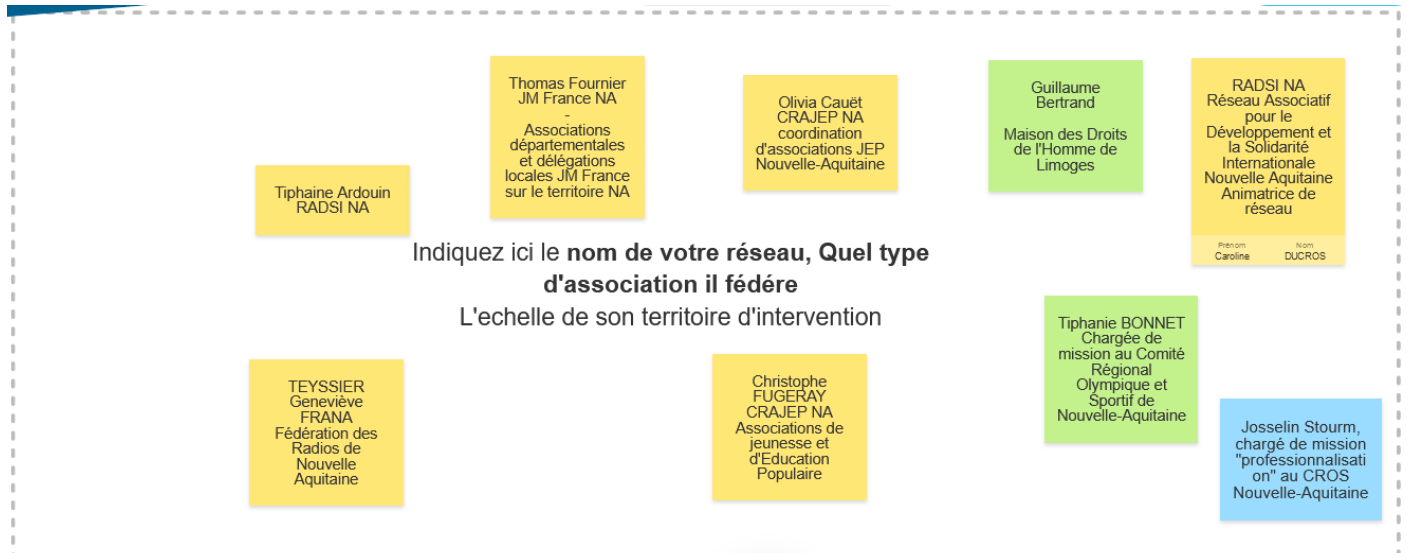
Calendrier :

- Réunion du groupe de préfiguration : Vendredi 11 et 25 mars et 8 avril
- Tenue de l'atelier 11 avril

I. Apports du temps de travail du 11 mars

Voir Klaxoon

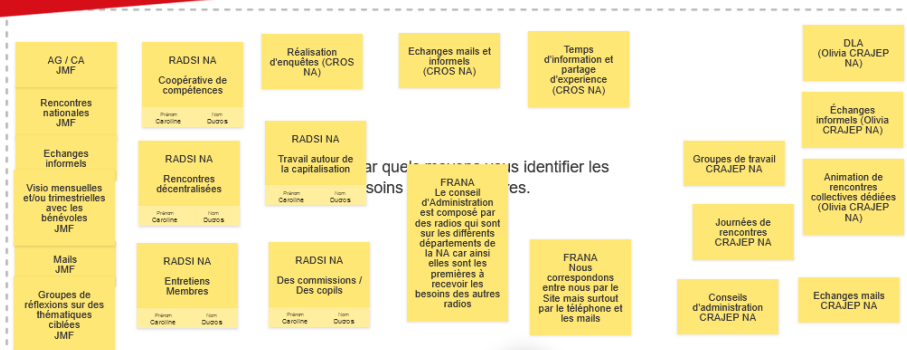
Qui sommes nous? 10'



Partage d'expériences

Les besoins de nos membres

 40'



Pas d'innovation majeur dans les modalités de recueil des besoins

Point de vigilance : nos réseaux peuvent ne pas pouvoir répondre aux besoins exprimés par leur membre. Qu'est ce qu'un réseau fait de ces besoins ?

Analyse des différents types de « dispositifs » de collecte des besoins

	Avantages	Inconvénients	
L'informel	Facile	Qu'avec les membres Proches Si tu ne connais pas tu ne dis pas Expression Individuelle	Très partiel Des besoins Individuels exprimés Comment agréer les retours individuels
Les espaces institutionnels (les CA/AG/Commission/ groupe de travail)	Remontée de qualité, du temps pour exprimer les besoins Traitement des données relativement facile Expression collective	Quid des besoins des membres qui ne sont pas dans ces instances ?	Les membres les plus investis donc pas nécessairement représentatifs des « nouveaux » ni de tous
Les enquêtes	Envoyer à un nombre important de structures/personnes	Très peu de retour Des demandes souvent factuelles/opérationnelles qui ne permettent pas souvent de faire ressortir les besoins « réels »/complexes » des membres Peut demander beaucoup de travail de rédaction, de suivi et d'analyse Expressions individuelles	
Partage d'expérience/ capitalisation	Informations recueillies pointues Expression collective	Petit nombre de participant ? Sujet généralement précis	Ne peut être qu'un moyen parmi d'autres parce que sujets spécifiques travaillés
Des dispositifs dédiés <ul style="list-style-type: none"> - Rencontres territoriales - Entretiens dédiés organisés/structurés 	Permet de toucher un nombre important de membres ou structures Expression collective	Peut demander beaucoup de temps d'organisation.	



Diagnostic partagé



Les mutations auxquelles nos réseaux ou nos associations font face :

Mutations proposées classées par priorité (en bleu celles qui seront approfondies le 25 mars)

- Les gouvernances de nos asso fragilisées, difficiles à renouveler (4/5)
 - o le renouvellement
 - du bénévolat n'interroge pas que la place des jeunes, mais aussi des actifs
 - de la gouvernance est lié au renouvellement du modèle économique
 - o s'adapter aux nouvelles formes d'engagement implique de modifier la gouvernance
- Le rôle et l'échelle des collectifs questionnés (3,25/5)
 - o Les membres se saisissent très inégalement de leur tête de réseau
 - o L'échelle départemental est utile pour faire du lien entre le local et le global
- Remise en question des associations comme espace d'investissement citoyenne et en particulier des jeunes (Evolution des formes d'engagement des bénévoles) (3/5)
- Difficulté à avoir des jeunes dans nos associations, sur nos projets (3/5)
 - o Investir les jeunes en s'adaptant à leur mode de fonctionnement,
 - o Les asso ont-elles besoin de jeunes ou de nouveaux adhérents (jeunes retraités)
- Besoin de se retrouver entre asso/ avec les autres acteurs au niveau très local (2/5)
- Révolution numérique qui met de plus en plus d'association à l'écart (2/5)
- Les formes de mobilisation (des jeunes) sont revendicatives, clivantes (1.75)

Deux mutations rajoutées suite à nos échanges

- Professionnalisation des associations et modification de la posture pro des salarié.e.s
- Les modèles économiques sont en pleine mutation

Autres points abordés :

Le renouvellement des bénévoles dans nos asso ne doit pas se limiter aux jeunes.

S'intéresser aux jeunes salariées. Leurs attentes ont changé. Porosité croissante entre engagement personnel et professionnel.

Aller vers les jeunes retraités

L'animation de réseau passe par le présentiel. Le numérique ne peut pas tout.

La formation reste la forme la plus utilisée pour la montée en compétence des membres

Temps 2 vendredi 25 et 8 avril mars 9h-11h

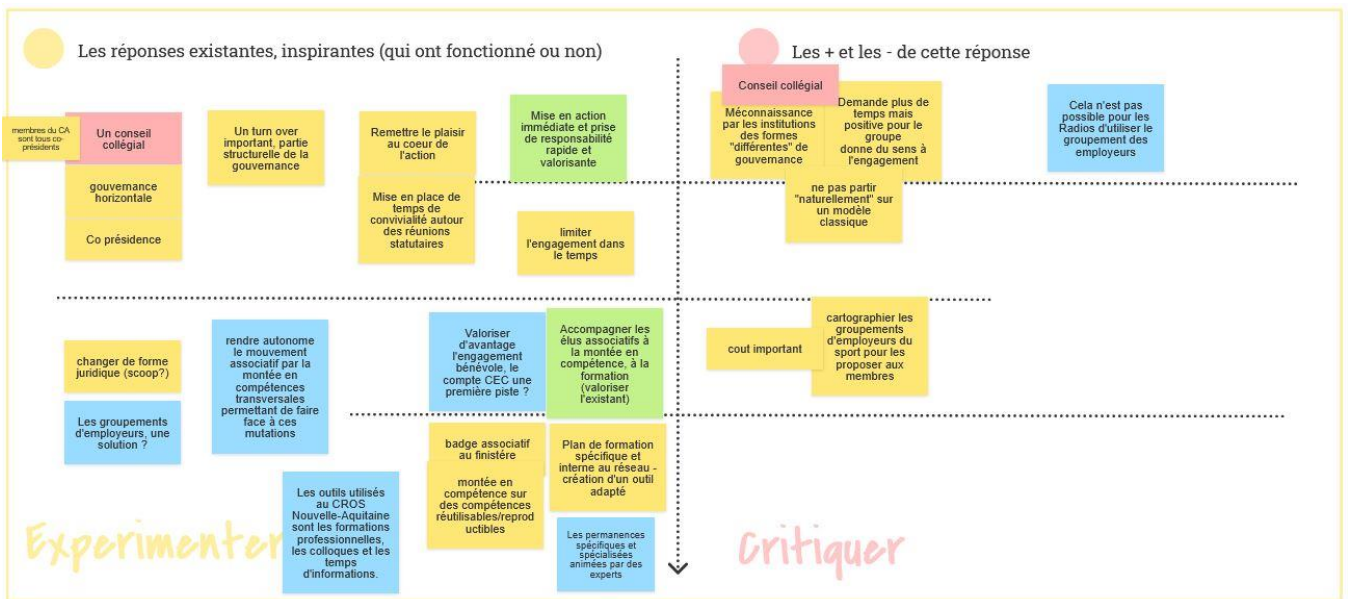
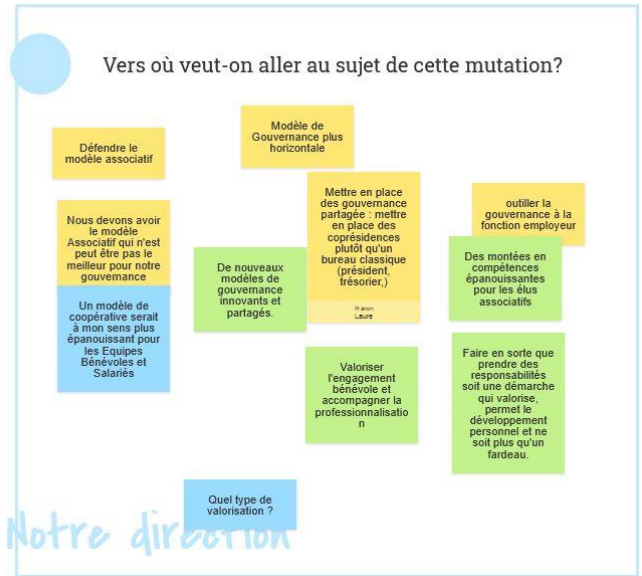
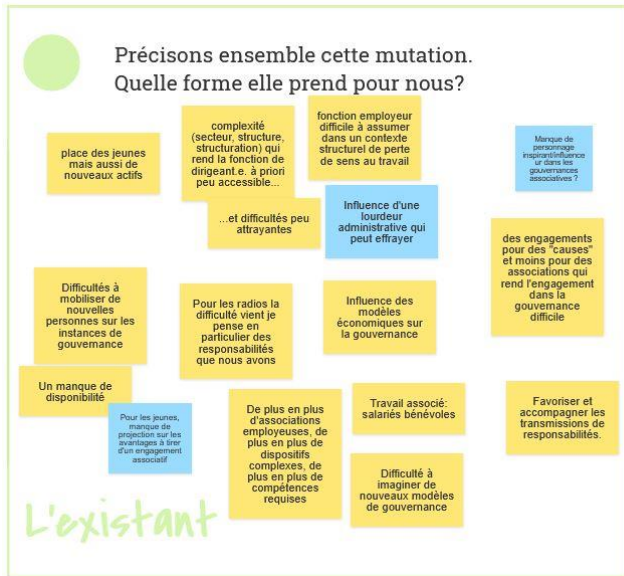
Travail sur les 4 mutations identifiées comme les plus importantes lors du temps précédent.

Quelles réponses sont aujourd'hui apportées à ces mutations, par nos structures et ou par d'autres ? (Réponses qui vous semblent satisfaisantes ou que vous ne souhaitez pas reproduire).

Chaque mutation est analysée au regard de ces 4 questions

- Préciser la problématique
- Vers où veut-on aller ?
- Ce qui est déjà mis en œuvre (ce que l'on veut conserver /ce que l'on ne veut pas conserver)
- Les + et les – dans cette solution

Mutation / Les gouvernances de nos asso fragilisées, difficiles à renouveler



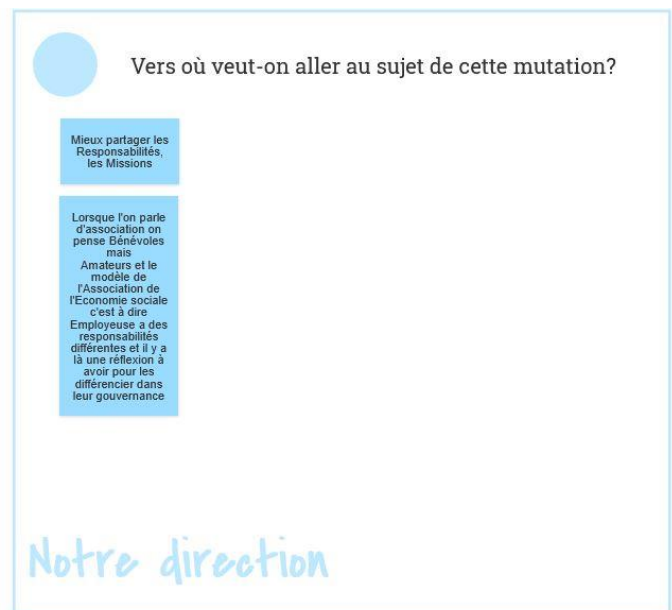
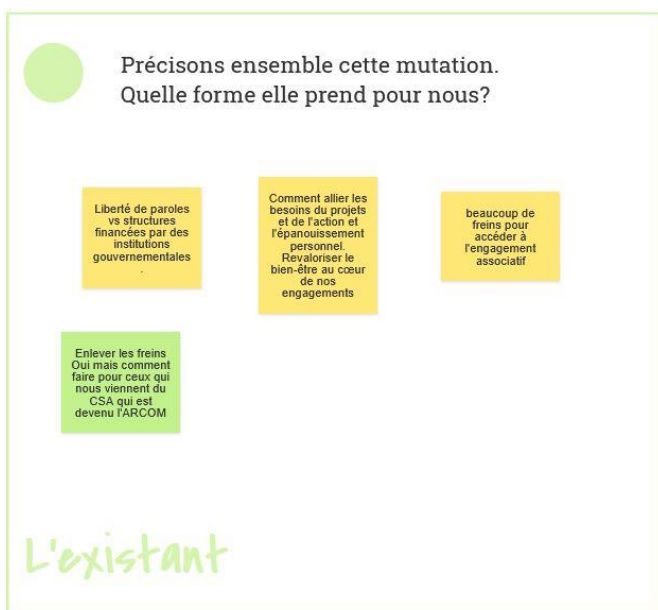
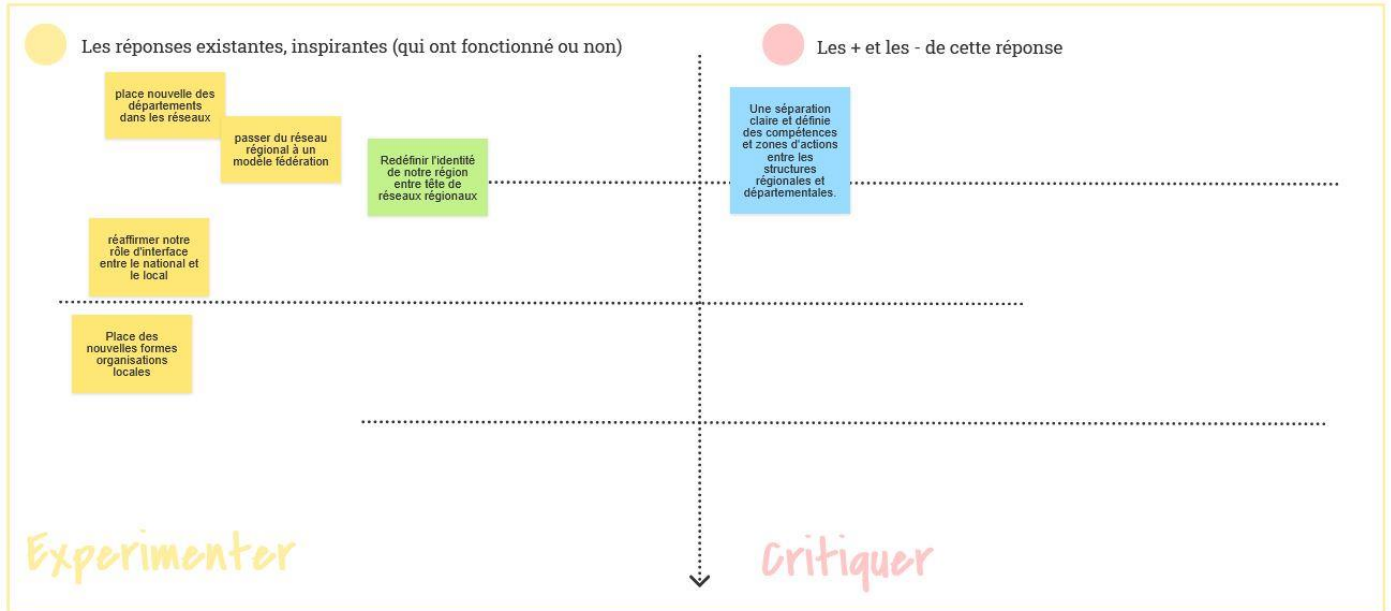
Synthèse Mutation 1

Axes de travail	Réponses expérimentées	Remarques complémentaires
Améliorer les formes de gouvernance actuelles	<ul style="list-style-type: none"> - Co présidence - Conseil collégial - AG festive avec beaucoup de convivialité. Organiser des temps qui font envie - Mise en action et en responsabilité immédiate 	<p>Remettre le plaisir, la convivialité au cœur des temps de gouvernance</p> <p>Le renouvellement du bénévolat n'interroge pas que la place des jeunes, mais aussi des actifs</p> <p>Laisser plus d'espace de création aux membres, bénévoles</p>
Renouveler profondément les formes de gouvernances associatives	<ul style="list-style-type: none"> - Gouvernance horizontale - Gouvernance partagée - Sociocratie - Organisation de temps de partage d'expérience 	<p>Recenser ces formes de gouvernance qui ne sont que très mal connues.</p> <p>Ne pas partir bille en tête vers de modèle radicalement différents</p>
Accompagner la professionnalisation des bénévoles	<ul style="list-style-type: none"> - Badge associatif - Plan de formation sur des compétences réutilisables - Compte Engagement Citoyen/Mon compte formation - Accompagner les VAE 	
Interroger la forme juridique actuelle de notre structure	<ul style="list-style-type: none"> - Coopérative (SCOOP) - plus largement structures ESS 	La gouvernance doit suivre l'évolution du modèle économique

Mutation 2



Le rôle et l'échelle des collectifs et réseaux régionaux requestionnés



Synthèse Mutation 2

Axes de travail	Réponses expérimentées	Remarques
Aller chercher les membres moins actifs ou inactifs	- Mise en place d'une démarche spécifique d' « animation de réseau »	
Réaffirmer le rôle d'interface entre le très local et le national	- Redonner une place particulière aux « coordinations » locales ou départementales dans nos réseaux - Assurer la coordination régionale d'événements nationaux (Festival des solidarités, AlimenTERRE...) - S'investir dans les dynamiques nationales	
Réinterroger la gouvernance des réseaux	- Passer en mode fédéral - Créer des groupes thématiques transversales - Mutualiser les démarches actuellement menées par nos têtes de réseau	
Donner une place particulière aux espaces, dynamiques citoyennes « très » locales	- Travail avec les Tiers lieux, collectifs informels... - Réflexion sur leur statut de membre	

Mutation 3



Remise en question des associations comme espace d'investissement citoyen et en particulier des jeunes

Précisons ensemble cette mutation.
Quelle forme elle prend pour nous?

Liberté de paroles
vs structures
financées par des
institutions
gouvernementales

Comment allier les
besoins du projets
et de l'action et
l'épanouissement
personnel.
Revaloriser le
bien-être au cœur
de nos
engagements

beaucoup de
freins pour
accéder à
l'engagement
associatif

Enlever les freins
Qui mais comment
faire pour ceux qui
nous viennent du
CSA qui est
devenu l'ARCOM

L'existant

Vers où veut-on aller au sujet de cette mutation?

Mieux partager les
Responsabilités,
les Missions

Lorsque l'on parle
d'association on
pense Bénévoles
mais
Amateurs et le
modèle de
l'Association de
l'Economie sociale
c'est à dire
Employeuse a des
responsabilités
différentes et il y a
là une réflexion à
avoir pour les
différencier dans
leur gouvernance

Notre direction

Les réponses existantes, inspirantes (qui ont fonctionné ou non)

tâches légères
pour que le plaisir
soit aussi
important que la
contrainte
Equilibre
plaisir/engagement

Responsabilités
partagées au
nouveaux
membres

valorisation de
compétences et
engagement

accepter que les
engagements
collectifs ne soient
pas associatif.

mettre nos
compétences en
accompagnement
à disposition des
dynamiques
collectives

accompagner
à la VAE

arrêter de mettre
le statut comment
"passage obligé"

collectifs
autogérés peuvent
être solidés dans
le temps

mettre notre statut
associatif au profit
de collectifs non
organisés

redire les intérêts
d'intégrer une
asso: intégrer un
réseau, l'empathie,
estime de soi

les maisons de
quartier proposent
ces
accompagnements

exemple ABC
Blanquefort
héberge des
collectifs de jeunes

Expérimenter

Les + et les - de cette réponse

association de
fait?

mais pas de statut,
difficile d'avoir des
refacturations, de
relations
financières

Critiquer

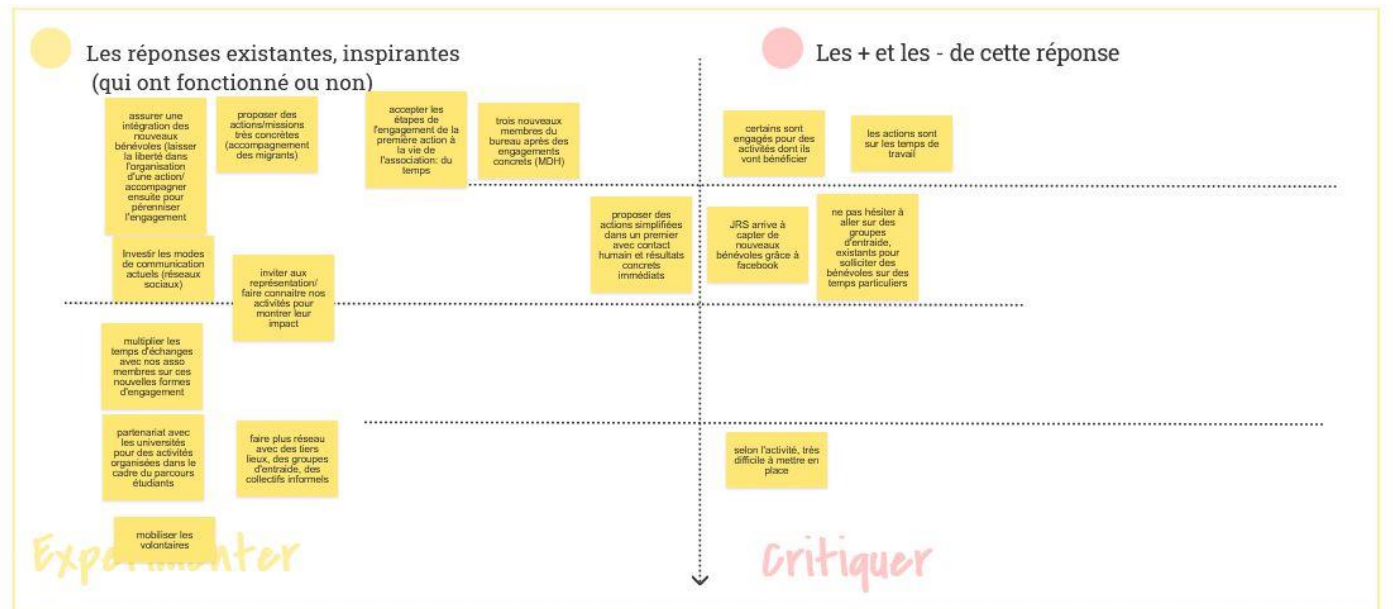
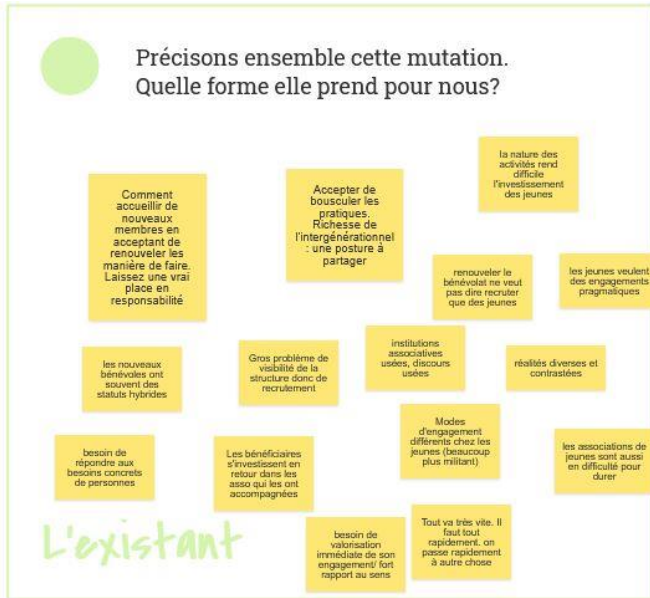
Synthèse Mutation 3

Axes de travail	Réponses expérimentées	Remarques
Remettre du plaisir, de l'épanouissement personnel dans l'engagement bénévole	<ul style="list-style-type: none"> - Temps de convivialité systématique après chaque « événement » - Des temps conviviaux même hors cadre - Café visio 1 fois/mois avec le seul objectif de maintenir les liens 	
Mieux partager les responsabilités (alléger)	<ul style="list-style-type: none"> - Créer des commissions/ Collectifs thématiques à qui on donne un poids particulier dans la gouvernance 	
Accepter d'accompagner des collectifs, dynamiques informels	<ul style="list-style-type: none"> - Arrêter de faire du statut le « passage obligé » d'une adhésion 	<p>Les collectifs autogérés peuvent être solides dans le temps Coop : autres modes de financement, plus réduits. Un groupe ce sont des objectifs communs et des liens entre les personnes qui le composent</p>
Faire évoluer les formes d'engagement	<ul style="list-style-type: none"> - Mobiliser aussi les compétences professionnelles - Créer une communauté autour des bénévoles - Offrir des missions très concrètes et porteuses de sens - Accepter des bénévoles non-membres, « ponctuels » - Repenser complètement les formes actuellement d'engagement 	

Mutation 4



Difficulté à avoir des jeunes dans nos associations (projets...)



Synthèse Mutation 4

Axes de travail	Réponses expérimentées	Remarques
Penser en terme de parcours d'intégration des nouveaux bénévoles	- Accepter qu'il y ait plusieurs étapes entre les premiers engagements et l'investissement dans la vie de la structure.	- Développer des temps de partage d'expérience entre associations
Repenser la nature des missions proposées	- Proposer des actions/missions très concrètes ayant du sens - Remettre les relations humaines au cœur de nos missions	- Peut être très difficile selon les missions des associations
Développer les partenariats.	- Faire plus réseaux avec les tiers lieux, les groupes d'entraide, les collectifs informels pour diversifier les missions proposées et donc « mutualiser » les bénévoles - Créer ou renforcer les liens avec les universités (stage, projets tutorés..) - Proposer de nouvelles missions de volontariat	
S'appuyer sur les communautés numériques existantes	- S'inscrire sur des groupes thématiques proches des nôtres pour proposer des missions et se faire connaître	