



Nouveau panorama de l'accompagnement

Enquête d'opinion des responsables associatifs 2023

Périgueux, le 14 novembre 2023

Paroles des responsables associatifs

Enquêtes nationales annuelles de R&S

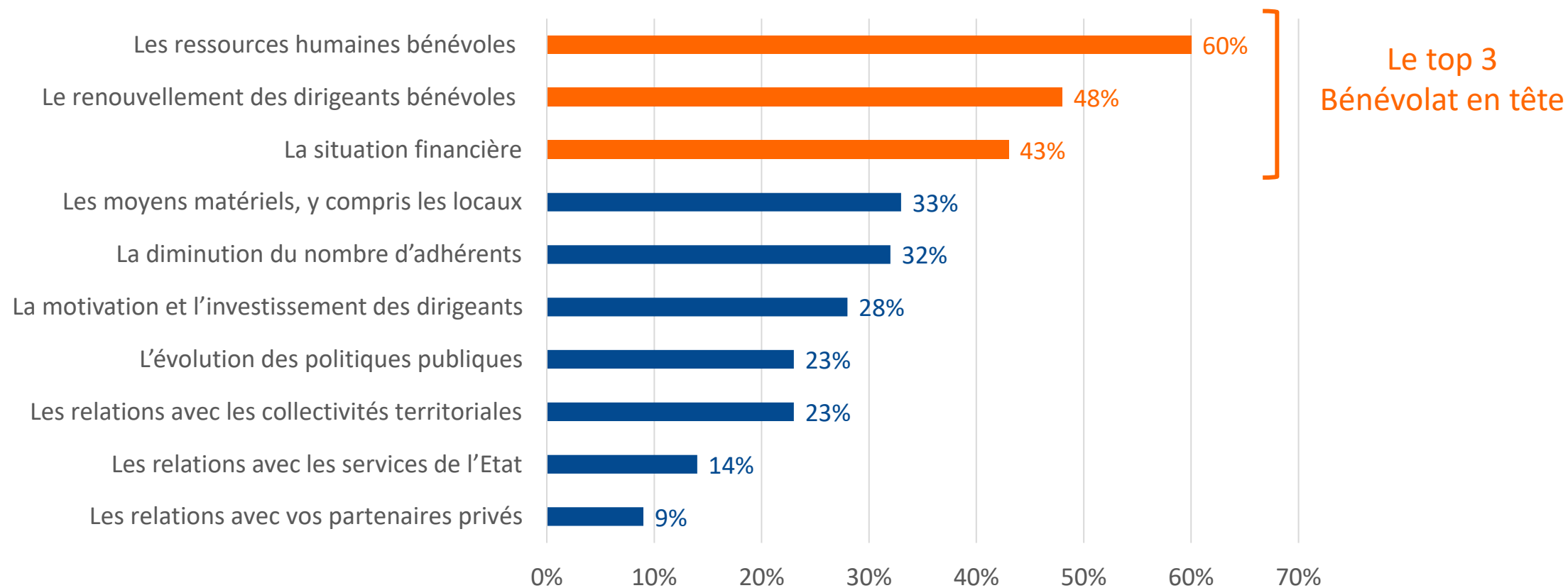
Après une enquête menée en 2018

Nouvelle enquête, entre le 11 mai et le 22 juin 2023, auprès de 3 030 responsables associatifs.

- **Des résultats d'ensemble** redressés selon la méthode des quotas (secteurs croisés avec la taille)
- **Des traitements très détaillés** pour tenir compte de la diversité du secteur associatif :
 - **Les secteurs d'activités** : Social ; santé ; culture ; environnement ; sport ; loisirs ; éducation populaire et formation
 - **Les tranches de budget**
 - **Les tranches d'effectifs** pour les associations employeuses
 - **L'appartenance ou non à une coordination, une fédération**
 - **Le territoire d'implantation** : En zone rurale ; en zone péri-urbaine ; en zone urbaine ; dans un quartier politique de la ville ou dans une zone de revitalisation rurale

Les difficultés exprimées par les dirigeants

*Si vous avez des sujets d'inquiétude, lesquels vous semblent les plus importants pour les prochains mois ?
Plusieurs réponses possibles*



L'accès à l'information et aux soutiens

*Lorsque vous avez besoin d'informations, de conseils ou encore d'une aide matérielle...
Savez-vous vers qui vous tourner ?*

	Ensemble des responsables associatifs	Les associations plus concernées
Oui, nous avons nos habitudes	44%	Grandes, fédérées, social, culture, éducatif
Oui, mais ce n'est pas toujours facile de trouver le bon interlocuteur	37%	Santé, sport
Non, pas vraiment	15%	Santé, petites associations
Non, pas du tout	2%	-
Non réponse	2%	-
Total	100%	

Peu de différences selon les territoires (urbain, rural, QPV, ZRR), mais des « zones blanches » à identifier.

Acteurs fréquentés par les associations

Proportion d'associations actuellement ou ayant déjà été accompagnées par :

		Sont ou ont été accompagnées
Effet proximité	Les services d'une mairie ou d'une intercommunalité	52%
	Une association « amie »	34%
	Les services d'un conseil départemental	27%
	Une maison des associations	25%
	Un ou des services de l'État (DDETS, DDVA, DIRECCTE...)	17%
	Les services d'un conseil régional	13%
	Une association ou une fondation reconnue pour une expertise donnée	13%
	Un Centre de ressources et d'informations pour les bénévoles	9%
	Un site ou un expert du numérique (Solidatech, PANA...)	9%
	Un prestataire privé (avocat, entreprise de conseil...)	9%
	Une coordination ou une fédération (tête de réseau) *	69%
	Un Dispositif Local d'Accompagnement – DLA (départemental ou régional) **	33%

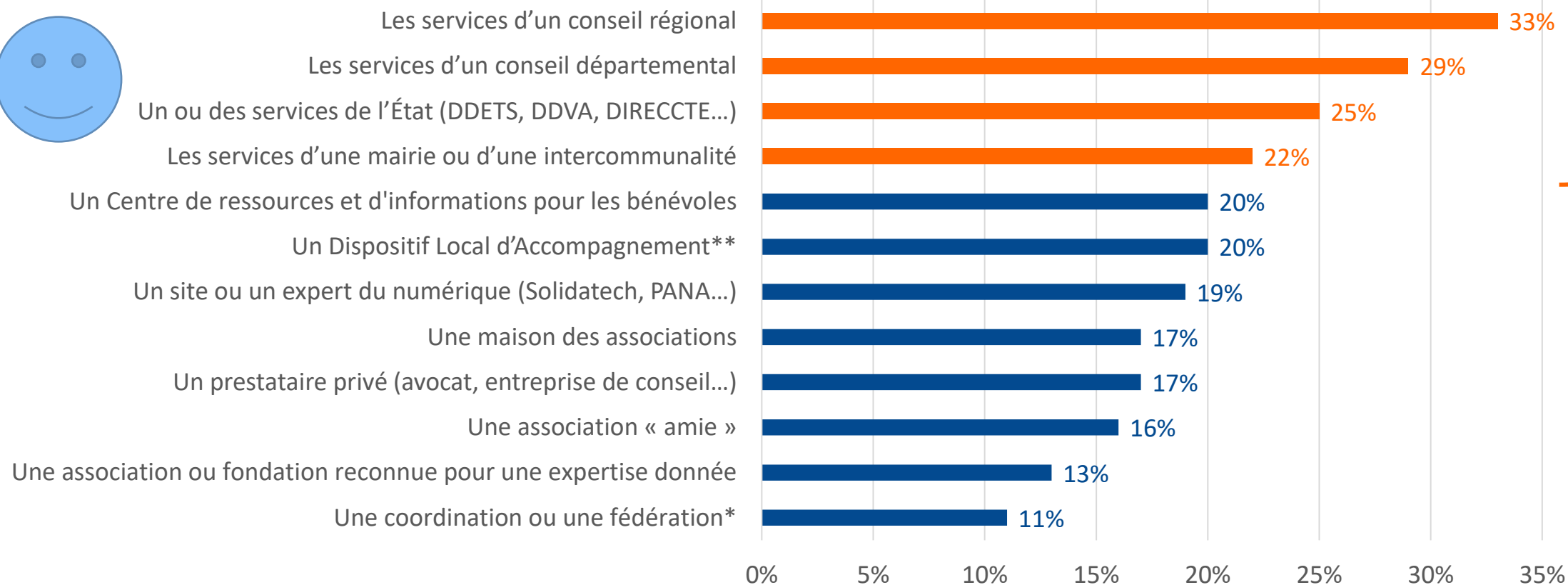


* Résultats calculés sur les seules associations appartenant à une coordination ou une fédération.

** Résultats calculés sur les seules associations employeuses.

Acteurs attendus par les associations

*Elles souhaiteraient être accompagnées par ces acteurs de l'accompagnement
(en % des réponses de leurs dirigeants)*



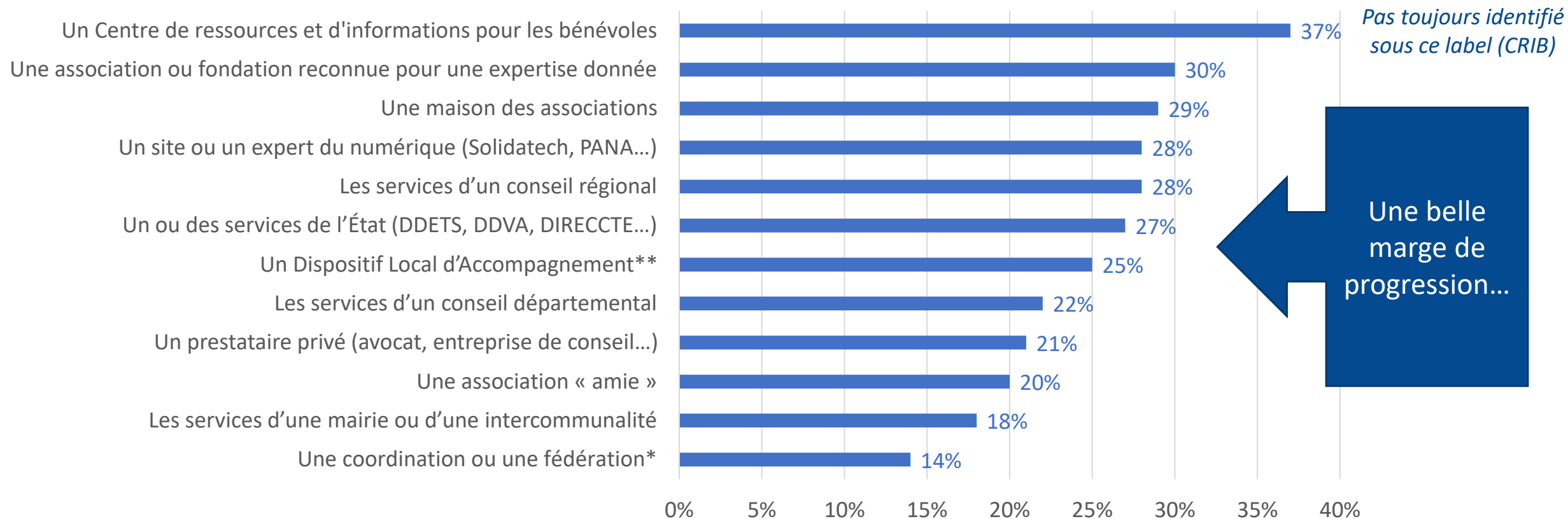
*Le top 4 :
Collectivités
et État*

* Résultats calculés sur les seules associations appartenant à une coordination ou une fédération.

** Résultats calculés sur les seules associations employeuses.

Informations attendues par ces associations

*Elles ne savent pas quoi attendre de ces acteurs de l'accompagnement
(en % des réponses de leurs dirigeants)*



* Résultats calculés sur les seules associations appartenant à une coordination ou une fédération.

** Résultats calculés sur les seules associations employeuses.

Les débuts de Guid'Asso

Ce service de proximité qui propose un parcours d'accompagnement des associations s'appelle Guid'Asso. En avez-vous entendu parler ?



Oui et notre association a déjà fait appel à une structure labellisée Guid'Asso	5%
Oui, j'en ai seulement entendu parler	25%
Non, mais j'aimerais en savoir plus	38%
Non, je n'en ai pas entendu parler	32%
Total	100%

30%
de dirigeants informés
+ 38% de curieux

Démarche plus connue en **Centre Val de Loire, Hauts-de France et Nouvelle Aquitaine** où elle a été initiée.

Quels besoins d'accompagnement ?

Pour identifier les besoins d'accompagnement, thématique par thématique, il convient de distinguer 4 situations. Celles pour lesquelles :

1. Les associations disposent des moyens humains et/ou de l'expertise en interne
2. Elles n'ont pas de besoin particulier, elles ne s'estiment pas concernées :
3. **Elles sont ou ont déjà été accompagnées**
4. **Elles souhaiteraient être accompagnées**



Une analyse des situations 3 et 4 permet d'identifier les besoins (satisfaits ou non)

Les besoins satisfaits aujourd'hui

Proportion d'associations ayant été ou étant actuellement accompagnées

Démarches administratives, demandes de subventions, agrément	14%
Recherche de locaux, domiciliation	13%
Coopérations, mutualisations entre associations	13%
Recrutement, gestion et pérennisation des ressources humaines salariées *	13%
Formation, développement des compétences bénévoles	13%
Comptabilité, fiscalité	11%
Juridique, gestion des litiges	10%
Développement de l'activité, évolution du Projet associatif	10%
Communication	10%

Des thématiques transversales

Souvent proposées par les acteurs de l'accompagnement

Fonctionnement des instances, gouvernance	9%
Usages numériques	8%
Recherche de financements, modèle économique	8%
Accueil et animation des bénévoles	8%
Transition écologique	6%
Recherche et recrutement de nouveaux bénévoles	6%

*Des thématiques plus pointues, nécessitant une **expertise technique** (numérique, modèle économique) ou **nouvelle** (écologie) : besoin de montée en compétences de la part des acteurs de l'accompagnement ?*

Des réponses à des besoins nouveaux en raison des difficultés croissantes (bénévolat, gouvernance)

* Résultats calculés sur les seules associations employeuses.

Les besoins encore insatisfaits

	Aimeraient être accompagnées
Recherche de financements, révision du modèle économique	55%
Recherche et recrutement de nouveaux bénévoles	52%
Démarches administratives, demandes de subventions, agrément	48%
Communication	46%
Développement de l'activité, évolution du Projet associatif	42%
Formation, développement des compétences bénévoles	36%
Coopérations, mutualisations entre associations	32%
Recrutement, gestion et pérennisation des ressources humaines salariées *	31%
Usages numériques	31%
Accueil et animation des bénévoles	28%
Recherche de locaux, domiciliation	25%
Juridique, gestion des litiges	25%
Comptabilité, fiscalité	22%
Fonctionnement des instances, gouvernance	20%
Transition écologique	20%



* Résultats calculés sur les seules associations employeuses.

Analyse des besoins

Parmi les plus satisfaits aujourd'hui et avec une forte attente d'accompagnement

- *Démarches administratives, demandes de subventions, communication, développement de l'activité, évolution du projet associatif, formation des bénévoles, coopérations interassociatives, RH salariées*



Besoins constants, une offre existante à conforter

Assez bien satisfaits et une attente modérée

- *Recherche de locaux, domiciliation, comptabilité, fiscalité*



Une offre existante, des outils de comptabilité facilitateurs ?

Assez peu satisfaits et une attente modérée

- *Numérique, accueil et animation des bénévoles*



Des besoins et une offre mal identifiés ?

Peu satisfaits et de fortes attentes

- *Recherche de financement, modèle économique, recherche de nouveaux bénévoles*



Une offre à développer

Peu satisfaits et encore peu demandés

- *Juridique, gestion des litiges, gouvernance, transition écologique*



Des besoins spécifiques ou peu identifiés (transition écologique), une offre et une pédagogie à développer

Les employeurs : diversité et difficultés

- En 2022, 153 000 associations emploient 1,89 millions de salariés : 10% à 12% de l'ensemble associatif
- Une grande diversité de situations : identifier les besoins d'accompagnement selon le secteur d'activités, les effectifs salariés, l'implantation géographique...
- Par rapport à l'ensemble des associations, ils expriment plus de difficultés sur :
 - leur situation financière (57%),
 - l'évolution des politiques publiques (37%),
 - les relations avec les collectivités territoriales (28%),
 - les services de l'État (18%).



Besoins spécifiques des employeurs

- **Ils bénéficient plus souvent d'accompagnements et de soutiens** : notamment des fédérations ou coordinations, des collectivités et des services de l'Etat, **sans oublier les DLA qui leur sont consacrés**.
- Concernant les thématiques, ils **sollicitent plus souvent des soutiens** sur *la recherche de financement et la révision de leur modèle économique, la comptabilité, la fiscalité et le juridique, le développement de l'activité et l'évolution du projet associatif, la gouvernance, la formation des bénévoles, les coopérations interassociatives*.
- **Pour le recrutement et les ressources humaines salariées** 13% sont ou ont déjà été accompagnés et 31% aimeraient l'être.
- **La présence de salariés** facilite l'accès à l'information et la maîtrise des démarches, elle apporte des connaissances, des compétences et parfois des expertises. La communication, le numérique, les démarches administratives, la transition écologique sont plus souvent pris en charge en interne.
- **Mais les attentes des employeurs restent importantes** et la hiérarchie des thématiques pour lesquelles elles souhaitent être accompagnées se distinguent peu de celle de l'ensemble des associations.

Recherches & Solidarités

Association sans but lucratif, R&S s'est donné pour objectif d'apporter aux acteurs et aux décideurs les informations les plus récentes sur les sujets de solidarité et de la vie associative en particulier.

Elle s'appuie sur des données provenant d'organismes officiels (Journal officiel, URSSAF, Mutualité Sociale Agricole, Direction générale des Finances publiques...) et sur ses enquêtes annuelles pour produire des publications qui sont en libre accès sur www.recherches-solidarites.org.

Être informé des nouvelles parutions via la newsletter mensuelle :
sur le site ou auprès de marie.duros@recherches-solidarites.org

